

2001年度決算データ・ブック

平成14年3月期

コスモ石油株式会社

平成14年5月29日（水）

< 担当窓口 >

広報室 富沢（03-4434-5006）

経理部 高嶋（03-3798-3242）

目 次

1. 販売実績 ...p. 1

2. 原価

原油価格・為替レート ...p. 2

原油処理量 ...p. 3

TP稼働率

中間四品得率

連結情報

3. 損益計算書 ...p. 4

4. 収益性 ...p. 5

5. 設備投資額他

6. 貸借対照表 ...p. 6

7. 財務状態 ...p. 7

8. ストック情報

9. キャッシュ・フロー計算書 ...p. 8

単体情報

10. 損益計算書 ...p. 10

11. 収益性 ...p. 11

12. 設備投資他 ...p. 12

13. 貸借対照表 ...p. 13

14- .財務状態 ...p. 14

14- .財務状態 ...p. 15

15. ストック情報 ...p. 16

16. 生産性 ...p. 17

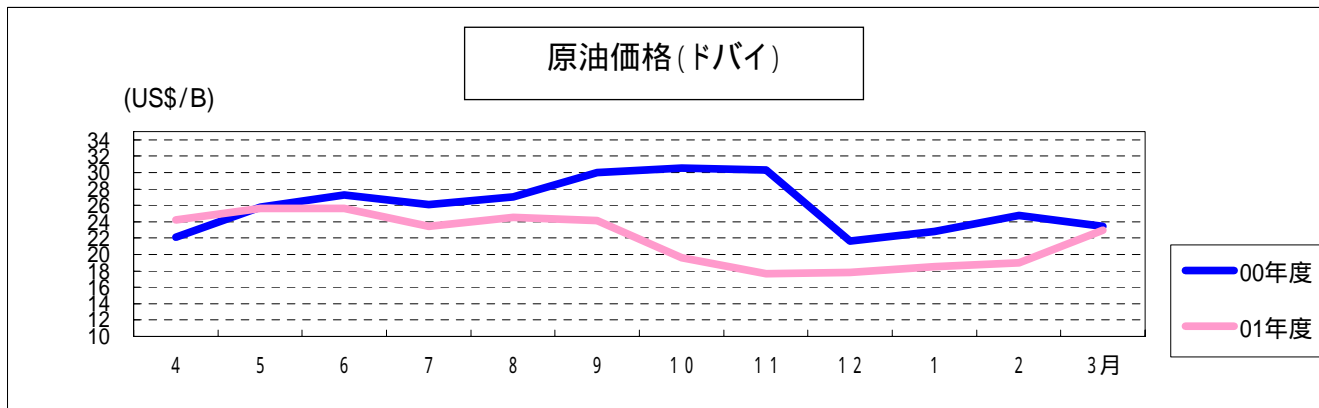
1 . 当社販売実績（「都道府県別石油製品販売実績」より）

単位：千K L（以下四捨五入）

	97			98			99			2000			2001年度		
	数量	構成	伸び率	数量	構成	伸び率	数量	構成	伸び率	数量	構成	伸び率	数量	構成	伸び率
揮発油	6,309	19.6%	101.6%	6,381	20.4%	101.1%	6,451	20.6%	101.1%	6,604	21.6%	102.4%	6,664	22.5%	100.9%
ナフサ	7,694	23.9%	109.6%	7,152	22.9%	93.0%	7,255	23.2%	101.4%	6,661	21.8%	91.8%	6,813	23.0%	102.3%
ジェット	452	1.4%	106.1%	522	1.7%	115.5%	418	1.3%	80.1%	449	1.5%	107.4%	410	1.4%	91.2%
灯油	3,860	12.0%	93.2%	3,749	12.0%	97.1%	3,885	12.4%	103.6%	4,009	13.1%	103.2%	3,658	12.4%	91.3%
軽油	5,970	18.5%	96.0%	5,588	17.9%	93.6%	5,342	17.1%	95.6%	5,227	17.1%	97.8%	5,091	17.2%	97.4%
A F O	3,438	10.7%	94.5%	3,406	10.9%	99.1%	3,526	11.3%	103.5%	3,567	11.7%	101.2%	3,428	11.6%	96.1%
C F O	4,511	14.0%	96.2%	4,428	14.2%	98.2%	4,425	14.1%	99.9%	4,015	13.1%	90.7%	3,519	11.9%	87.6%
計	32,235	100.0%	99.7%	31,226	100.0%	96.9%	31,302	100.0%	100.2%	30,533	100.0%	97.5%	29,582	100.0%	96.9%

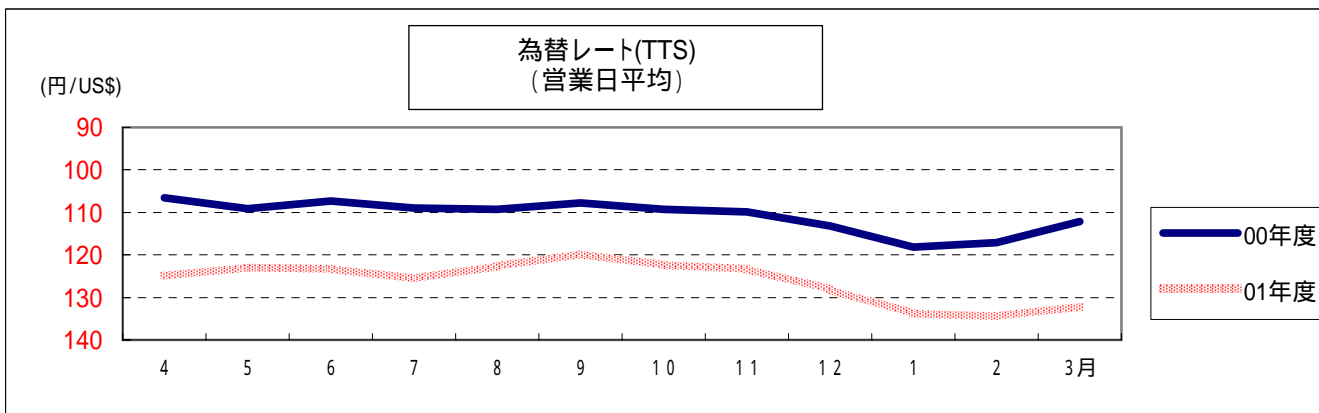
2. 原価

原油価格・為替レート



原油価格(ドバイ) 月中平均(US\$/B)

	4月	5	6	7	8	9	上期	10	11	12	1	2	3	下期	年度
2000年度	22.11	25.75	27.24	26.08	27.00	29.97	26.44	30.52	30.31	21.65	22.85	24.80	23.45	25.67	26.05
2001年度	24.18	25.60	25.65	23.43	24.53	24.12	24.59	19.63	17.67	17.83	18.48	19.02	22.96	19.24	21.92



為替レート(TTS) 営業日平均(円/US\$)

	4月	5	6	7	8	9	上期	10	11	12	1	2	3	下期	年度
2000年度	106.54	109.20	107.34	108.94	109.21	107.81	108.19	109.39	109.95	113.23	118.19	117.17	122.07	114.95	111.51
2001年度	124.94	122.97	123.21	125.60	122.67	119.88	123.24	122.34	123.31	128.16	133.83	134.48	132.24	128.83	125.98

原油処理量・T P稼働率・中間四品得率

	96	97	98	99	2000	2001年度
原油処理量 (千K L)	28,817	29,453	28,662	27,363	28,014	27,251
T P稼働率 (%) C Dベース	76.8	78.7	76.6	72.9	74.8	78.9
中間四品得率 (%)	49.1	49.2	47.7	48.3	47.4	48.0

原油処理量：自工場ベース

連 結 情 報

3. 損益計算書(連結ベース)

単位：百万円 *百万円未満切捨

	96	97	98	99	2000	2001年度
売上高	1,729,494	1,680,478	1,443,456	1,584,678	1,845,841	1,813,838
売上原価	1,508,186	1,473,349	1,265,442	1,427,640	1,664,757	1,659,438
売上総利益	221,308	207,129	178,014	157,038	181,084	154,399
販売費及び一般管理費	186,547	180,009	155,154	140,372	144,502	132,343
営業利益	34,761	27,119	22,860	16,665	36,582	22,056
受取利息・配当金	2,343	2,078	2,176	2,170	3,445	3,192
支払利息	21,380	19,714	18,487	18,991	18,691	14,219
持分法による投資損益	-	-	-1,406	-1,798	555	268
その他	120	5,513	2,330	12,412	4,620	5,976
営業外損益	-18,917	-12,123	-15,386	-6,205	-10,071	-4,782
経常利益	15,844	14,997	7,474	10,459	26,511	17,274
特別損益	-413	-3,219	-3,122	2,852	-4,050	-19,155
税金等調整前当期純利益	15,431	11,778	4,351	13,312	22,460	-1,881
法人税等	7,400	7,057	3,269	4,378	8,244	7,122
法人税等調整額	-	-	-	3,745	4,430	-6,262
少数株主利益	-911	-1,033	-243	-348	-1,111	-2,448
連結調整勘定当期償却額	-262	-252	-	-	-	-
持分法による投資損益	1,980	1,905	-	-	-	-
当期純利益	8,838	5,340	838	4,841	8,673	-5,189

4. 収益性(連結ベース)

	96	97	98	99	2000	2001年度
売上高総利益率(%)	12.8	12.3	12.3	9.9	9.8	8.5
売上高営業利益率(%)	2.0	1.6	1.6	1.1	2.0	1.2
売上高経常利益率(%)	0.9	0.9	0.5	0.7	1.4	1.0
売上高当期純利益率(%)	0.5	0.3	0.1	0.3	0.5	-

増減率(前年度比)

	96	97	98	99	2000	2001年度
売上高(%)	11.1	-2.8	-14.1	9.8	16.5	-1.7
売上総利益(%)	7.7	-6.4	-14.1	-11.8	15.3	-14.7
営業利益(%)	15.4	-22.0	-15.7	-27.1	119.5	-39.7
経常利益(%)	18.3	-5.3	-50.2	39.9	153.5	-34.8
当期純利益(%)	35.1	-39.6	-84.3	477.3	79.2	-

	96	97	98	99	2000	2001年度
販売費及び一般管理費 比率(%)	10.8	10.7	10.7	8.9	7.8	7.3
インタレスト・カバレッジ(倍)	1.8	1.5	1.4	1.0	2.1	1.6
ROA(%)	0.7	0.4	0.1	0.4	0.7	-
ROE(%)	4.7	2.8	0.4	2.7	4.8	-

5. 設備投資額他(連結ベース)

(億円)

	96	97	98	99	2000	2001年度	2002年度見込み
設備投資額(有形固定資産) ... (注1)	297	351	275	226	171	255	325
減価償却費	375	365	240	234	247	234	236
当期純利益	88	53	8	48	86	-51	
配当金及び役員賞与	52	51	51	38	38	38	
簡易キャッシュ・フロー	411	367	197	244	295	145	

* 設備投資額は工事ベース

* 減価償却費には無形固定資産及び長期前払費用の償却を含む

* (注1) 2001年度より設備投資額に無形固定資産、長期前払費用の投資額を含めて表示。

6. 貸借対照表（連結ベース）

			単位：百万円				*百万円未満切捨	
			96	97	98	99	2000	2001年度
資産	流動資産	現金及び預金	52,302	52,033	37,354	50,854	54,156	65,309
		受取手形及び売掛金	211,298	193,049	187,830	216,059	248,325	194,278
		有価証券	62,490	96,813	96,870	97,285	35,817	11,624
		棚卸資産	168,074	148,189	135,200	163,502	190,186	179,670
		繰延税金資産	-	-	-	3,941	3,478	3,224
		未収入金	41,200	35,809	39,378	65,548	70,274	64,090
		その他流動資産	23,367	23,291	17,482	18,934	29,545	17,464
		貸倒引当金	-1,737	-1,779	-1,278	-1,134	-834	-539
		計	556,994	547,408	512,838	614,991	630,950	535,124
	固定資産	有形固定資産	609,087	603,101	591,950	540,069	535,120	566,176
		無形固定資産	2,908	2,399	2,457	6,970	6,983	8,145
		投資その他資産	118,394	125,945	122,953	132,621	146,434	134,258
		繰延税金資産	-	-	-	2,992	3,105	3,091
		貸倒引当金	-977	-2,350	-1,330	-2,803	-2,633	-4,625
計		729,412	729,095	716,031	679,850	689,009	707,046	
	為替換算調整勘定	765	517	414	849	-	-	
	資産合計	1,287,171	1,277,021	1,229,285	1,295,692	1,319,959	1,242,171	
負債	流動負債	支払手形及び買掛金	181,255	133,307	125,995	183,750	228,563	197,864
		短期借入金	285,186	240,044	229,460	245,108	237,066	205,375
		1年内償還予定社債	28,895	-	38,816	44,535	-	10,000
		コマーシャルペーパー	-	27,600	10,000	-	-	-
		繰延税金負債	-	-	-	-	10	-
		未払金	133,259	169,120	163,146	125,021	176,083	182,754
		その他流動負債	62,699	66,006	46,657	60,551	60,832	39,360
		計	691,295	636,079	614,076	658,966	702,556	635,358
	固定負債	社債等	117,798	161,274	113,013	119,867	129,867	108,208
		長期借入金	222,353	223,851	250,271	278,052	243,751	225,069
		繰延税金負債	-	-	-	3,490	11,104	21,166
		退職給与引当金	2,332	2,391	2,465	3,967	-	-
		退職給付引当金	-	-	-	-	3,611	4,042
		その他固定負債	38,948	38,180	39,047	29,499	30,052	30,626
計	381,432	425,697	404,798	434,877	418,387	389,114		
	負債合計	1,097,382	1,086,306	1,018,874	1,093,844	1,120,943	1,024,473	
	少数株主持分	24,654	24,529	23,914	21,461	21,242	23,394	
資本	資本金	51,886	51,886	51,886	51,886	51,886	51,886	
	資本準備金	34,092	34,092	34,092	34,092	34,092	34,092	
	利益準備金	5,432	5,947	-	-	-	-	
	その他剰余金	98,377	98,788	-	-	-	-	
	再評価差額金	-	-	-	-	-	12,066	
	連結剰余金	-	-	100,517	94,883	92,847	95,224	
	為替換算調整勘定	-	-	-	-	-693	-508	
	その他有価証券評価差額金	-	-	-	-	-	2,060	
	自己株式	-	-	-	-476	-0	-2	
	子会社所有親会社株式	-	-	-	-	-360	-517	
	資本合計	189,789	190,715	186,496	180,386	177,773	194,302	
	負債・資本合計	1,287,171	1,277,021	1,229,285	1,295,692	1,319,959	1,242,171	

7. 財務状態(連結ベース)

有利子負債額の推移

単位：億円

年度	96	97	98	99	2000	2001年度
有利子負債額	6,542	6,528	6,415	6,875	6,106	5,486

単位：%

	96	97	98	99	2000	2001年度
有利子負債依存度(%)	50.8	51.1	52.2	53.1	46.3	44.2
株主資本比率(%)	14.7	14.9	15.2	13.9	13.5	15.6

8. ストック情報(連結ベース)

	96	97	98	99	2000	2001年度
一株当たり当期純利益(円)	14.0	8.5	1.3	7.8	13.8	-8.2
一株当たり株主資本(円)	274.1	202.2	295.2	286.8	282.1	308.7
一株当たり配当金(円)	8.0	8.0	6.0	6.0	6.0	6.0
株価収益率 PER(倍)	35.7	30.1	160.2	17.8	16.3	-
株価純資産倍率 PBR(倍)	1.7	1.3	0.7	0.5	0.8	0.7

9 - . キャッシュ・フロー計算書(連結ベース)

単位：百万円 *百万円未満切捨

	2000		2001年度	
	自 平成12年4月01日 至 平成13年3月31日		自 平成13年4月01日 至 平成14年3月31日	
営業活動によるキャッシュ・フロー				
税金等調整前当期純利益		22,460		1,881
減価償却費		24,671		23,492
支払利息		18,691		14,219
受取利息及び受取配当金		3,445		3,192
売上債権の増減額		31,786		62,189
たな卸資産の増減額		26,548		10,622
仕入債務の増減額		44,934		16,146
その他資産の増加額		16,733		173
その他負債の増減額		50,146		8,152
その他		623		15,844
	小計	83,015		96,821
利息及び配当金の受取額		2,743		1,820
利息の支払額		18,514		14,259
法人税等の支払額		8,419		7,736
営業活動によるキャッシュ・フロー 合計		58,824		76,645

9 - . キャッシュ・フロー計算書(連結ベース)

単位：百万円 *百万円未満切捨

	2000		2001年度	
	自 平成12年4月01日 至 平成13年3月31日		自 平成13年4月01日 至 平成14年3月31日	
投資活動によるキャッシュ・フロー				
固定資産の取得による支出		21,549		25,627
固定資産の売却による収入		56,053		9,044
有価証券の取得及び売却による増加額		-		424
投資有価証券の取得による支出		7,036		13,403
投資有価証券の売却による収入		7,335		17,923
その他		7,455		1,456
投資活動によるキャッシュ・フロー 合計		27,347		13,944
財務活動によるキャッシュ・フロー				
短期借入金の増減額		16,626		66,298
長期借入金による収入		4,905		30,430
長期借入金の返済による支出		36,946		37,461
社債の発行による収入		10,000		-
社債及び転換社債の償還による支出		44,584		11,531
配当金の支払額		4,290		4,188
その他		314		504
財務活動によるキャッシュ・フロー 合計		87,229		88,545
現金及び現金同等物に係る換算差額		587		1,078
現金及び現金同等物の減少額		469		24,766
現金及び現金同等物の期首残高		96,013		97,787
新規連結に伴う現金及び現金同等物増加額		1,514		934
合併に伴う現金及び現金同等物の増加額		729		44
現金及び現金同等物の期末残高		97,787		73,999

単体情報

10. 損益計算書(単体ベース)

単位：百万円 *百万円未満切捨

	96	97	98	99	2000	2001年度
売上高	1,562,928	1,511,551	1,323,647	1,410,875	1,605,883	1,563,443
売上原価	1,390,186	1,351,427	1,185,757	1,304,054	1,485,931	1,466,261
売上総利益	172,741	160,124	137,890	106,820	119,951	97,181
販売費及び一般管理費	150,852	146,231	121,259	104,906	96,558	90,568
営業利益	21,889	13,892	16,631	1,914	23,393	6,613
営業外損益	-10,757	-3,674	-8,667	3,909	-10,487	-2,568
受取利息・配当金	7,344	8,982	5,590	7,660	4,154	6,188
支払利息・社債利息	20,266	18,788	17,587	17,744	17,262	13,190
為替損益	-3,365	441	2,655	3,764	802	1,166
その他	5,530	5,690	675	10,228	1,818	3,266
経常利益	11,132	10,218	7,964	5,823	12,906	4,044
特別損益	-1,226	-2,100	360	385	-4,157	-20,683
税引前当期純利益	9,905	8,117	8,325	6,208	8,748	-16,638
法人税等	2,660	3,010	990	50	50	67
還付法人税額	-	-	-	-480	-	-73
過年度法人税等	-	-	-	-	-	325
法人税等調整額	-	-	-	2,782	3,475	-7,172
当期純利益	7,245	5,107	7,335	3,855	5,223	-9,785

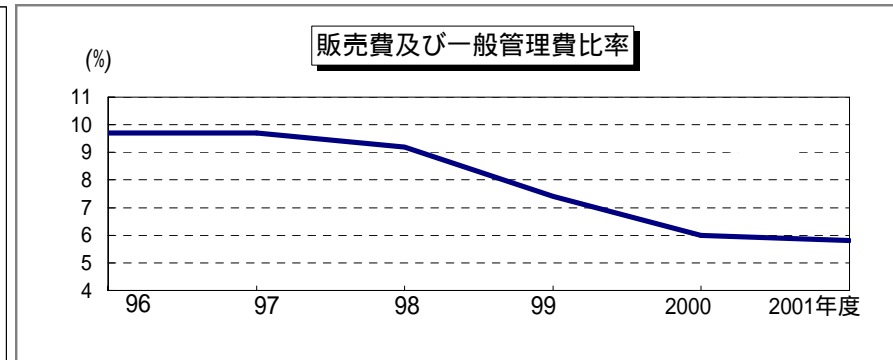
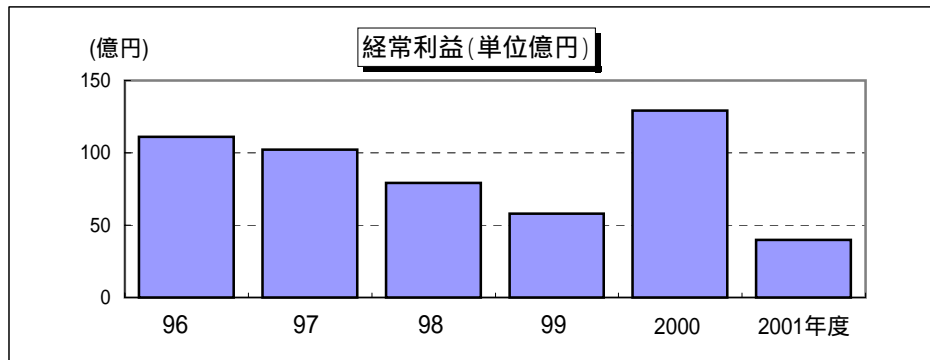
1 1 . 収益性 (単体ベース)

	96	97	98	99	2000	2001年度
売上高総利益率 (%)	11.1	10.6	10.4	7.6	7.5	6.2
売上高営業利益率 (%)	1.4	0.9	1.3	0.1	1.5	0.4
売上高経常利益率 (%)	0.7	0.7	0.6	0.4	0.8	0.3
売上高当期純利益率 (%)	0.5	0.3	0.6	0.3	0.3	-

増減率 (前年度比)

	96	97	98	99	2000	2001年度
売上高 (%)	12.1	-3.3	-12.4	6.6	13.8	-2.6
売上総利益 (%)	1.4	-7.3	-13.9	-22.5	12.3	-19.0
営業利益 (%)	8.6	-36.5	19.7	-88.5	1122.2	-71.7
経常利益 (%)	-6.5	-8.2	-22.1	-26.9	121.6	-68.7
当期純利益 (%)	39.0	-29.5	43.6	-47.4	35.5	-

	96	97	98	99	2000	2001年度
販売費及び一般管理費 比率 (%)	9.7	9.7	9.2	7.4	6.0	5.8
インタレスト・カバレッジ (倍)	1.4	1.2	1.3	0.5	1.6	0.6
ROA (%)	0.6	0.4	0.7	0.3	0.4	-
ROE (%)	4.2	3.0	4.2	2.2	3.1	-



12. 設備投資他（単体ベース）

単位：億円（億円未満切捨）

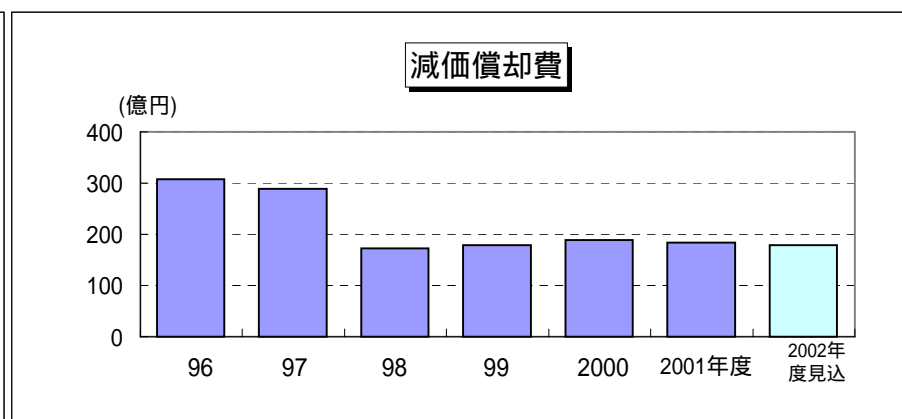
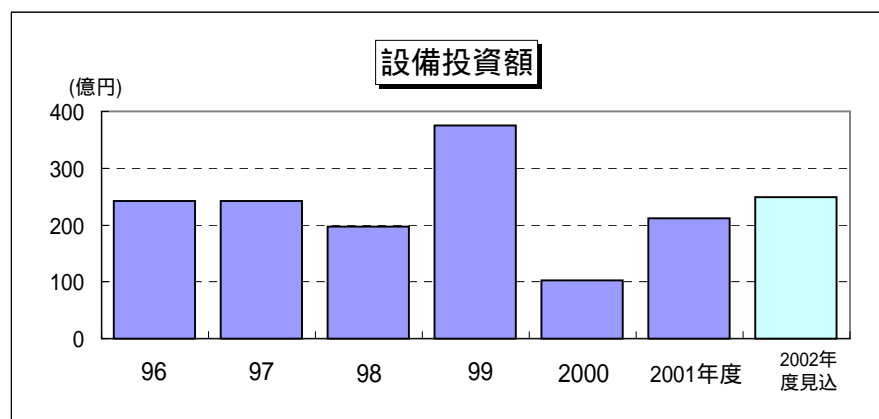
	96	97	98	99	2000	2001年度	2002年度見込み
設備投資額（有形固定資産）	242	242	197	375	102	212	249
減価償却費	307	289	172	179	189	184	179
当期純利益	72	51	73	38	52	-97	
配当金及び役員賞与	51	51	51	38	38	38	
簡易キャッシュ・フロー	328	289	194	179	203	50	

*設備投資額は検収ベース。

*2001年度より設備投資が無形固定資産・長期前払費用の投資額を含めて表示。

*減価償却費には無形固定資産及び長期前払費用の償却を含む。

給油所（箇所数）	7,048	6,786	6,481	6,105	5,779	5,541
油槽所（箇所数）	61	57	52	45	41	39



13. 貸借対照表 (単体ベース)

単位：百万円 (百万円未満切捨)

			96	97	98	99	2000	2001年度	
資産	流動資産	現金及び預金	34,370	40,249	27,384	34,072	35,412	44,443	
		受取手形・売掛金	168,180	156,264	158,056	168,048	198,725	150,332	
		有価証券	47,922	82,770	85,011	84,553	27,817	11	
		たな卸資産	143,190	126,556	119,336	139,414	166,677	157,087	
		短期貸付金	32,890	35,425	61,892	15,179	25,048	-	
		未収入金	78,532	51,328	45,297	86,134	87,732	74,186	
		繰延税金資産	-	-	-	2,684	1,966	1,808	
		その他	7,555	7,087	5,793	6,736	9,929	34,766	
		貸倒引当金	-1,919	-1,692	-1,227	-826	-407	-346	
		計	510,723	497,992	501,546	535,998	552,902	462,290	
	固定資産	有形固定資産	434,950	428,202	419,351	485,444	474,420	477,792	
		無形固定資産	1,864	1,652	1,598	5,400	4,492	4,970	
		投資その他資産	204,368	221,422	200,520	157,233	171,753	157,934	
		貸倒引当金	-951	-1,513	-1,242	-1,911	-2,220	-2,714	
		投資評価引当金	-	-	-	-3,520	-3,520	-7,490	
		計	640,232	649,764	620,227	642,646	644,925	630,493	
	資産合計		1,150,956	1,147,757	1,121,774	1,178,644	1,197,828	1,092,784	
	負債	流動負債	支払手形及び買掛金	163,135	118,724	112,973	157,028	201,025	183,674
			短期借入金	245,611	205,448	197,859	199,215	182,819	148,884
1年内償還予定の社債			28,895	0	38,816	44,535	-	10,000	
コマーシャルペーパー			0	27,600	10,000	-	-	-	
未払金			127,913	163,722	160,788	118,230	167,689	182,232	
その他			53,588	53,037	41,928	63,108	71,803	35,219	
計			619,145	568,533	562,365	582,118	623,337	560,012	
固定負債			社債・転換社債	117,798	161,274	113,013	119,867	129,867	108,208
			長期借入金	205,844	210,770	238,862	270,611	235,411	217,907
			繰延税金負債	-	-	-	10,981	13,739	7,428
		再評価に係る繰延税金負債	-	-	-	-	-	6,275	
		退職給与引当金	1,098	1,292	1,530	1,085	-	-	
		その他	33,946	32,794	30,689	24,115	24,174	24,677	
計		358,687	406,131	384,095	426,661	403,192	364,498		
負債合計		977,833	974,664	946,460	1,008,779	1,026,530	924,510		
資本		資本金	51,886	51,886	51,886	51,886	51,886	51,886	
		資本準備金	34,092	34,092	34,092	34,092	34,092	34,092	
		利益準備金	5,432	5,947	6,458	6,838	7,217	7,407	
		再評価差額金	-	-	-	-	-	9,078	
	その他の剰余金	81,711	81,165	82,875	77,047	78,100	64,332		
	その他有価証券評価差額金	-	-	-	-	-	1,475		
	資本合計	173,123	173,092	175,314	169,864	171,297	168,274		
負債・資本合計		1,150,956	1,147,757	1,121,774	1,178,644	1,197,828	1,092,784		

1 4 - . 財務状態 (単体ベース)

エクイティファイナンスの状況 (2002年3月末現在)

単位：百万円

発行年月日	転換価額	クーポン	転換率	前期末	当期末	償還期限
1994年03月17日	877	1.1%	0.0%	19,867	18,508	2005年3月30日

*** 格付**

・ B B B + 日本格付研究所 (JCR) ・ B B B 格付投資情報センター (R&I)

普通社債の状況 (2002年3月末現在)

単位：百万円

発行年月日	前期末残高	当期末残高	利 率	償還日	格付機関(格付)
1997年06月25日	15,000	14,700	2.80%	2003年06月25日	B B B + 日本格付研究所 (JCR)
1997年06月25日	10,000	10,000	3.30%	2007年06月25日	
1997年08月08日	10,000	10,000	3.15%	2007年08月08日	
1997年08月08日	10,000	10,000	2.30%	2002年08月08日	
1999年09月08日	5,000	2,000	2.72%	2003年09月08日	
1999年09月08日	5,000	4,500	3.08%	2004年09月08日	B B B 格付投資情報センター (R&I)
1999年09月20日	5,000	4,200	3.50%	2005年09月20日	
1999年11月18日	5,000	5,000	3.10%	2005年11月18日	
1999年11月25日	5,000	4,500	2.34%	2003年11月25日	
1999年11月25日	5,000	4,700	2.70%	2004年11月25日	
2000年02月16日	5,000	4,800	3.00%	2006年02月16日	
2000年02月25日	5,000	5,000	2.45%	2004年02月25日	
2000年02月25日	5,000	4,700	2.83%	2005年02月25日	
2000年03月07日	5,000	4,100	3.05%	2006年03月07日	
2000年03月28日	5,000	3,300	2.86%	2005年03月28日	
2000年05月19日	5,000	5,000	2.50%	2004年05月19日	
2000年05月24日	5,000	3,200	2.84%	2005年05月24日	

1 4 - . 財務状態（単体ベース）

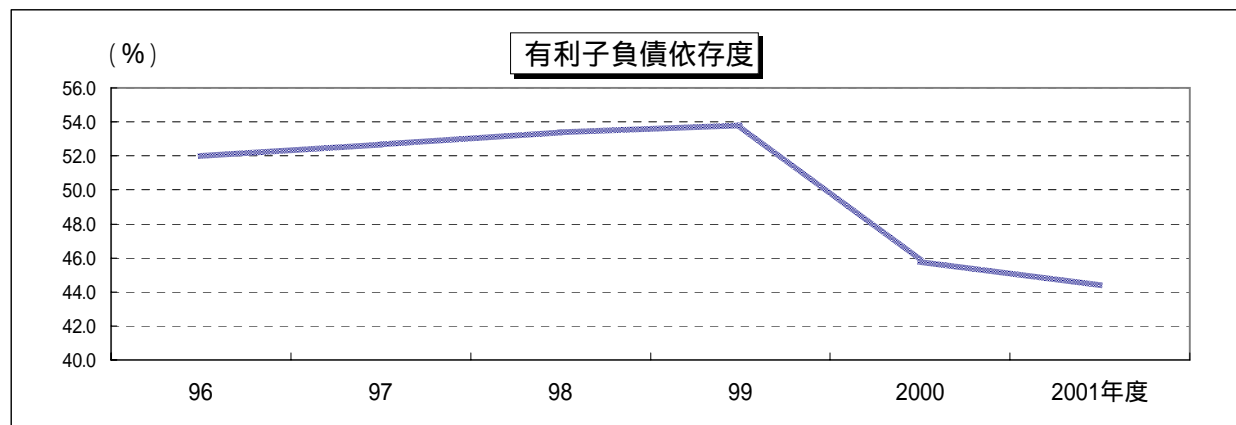
有利子負債額の推移

単位：億円

年度	96	97	98	99	2000	2001年度
有利子負債額	5,981	6,050	5,985	6,342	5,480	4,850

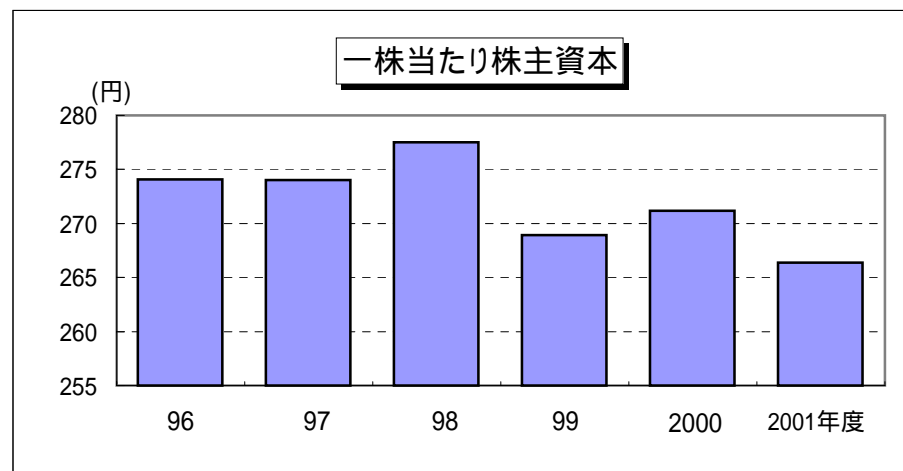
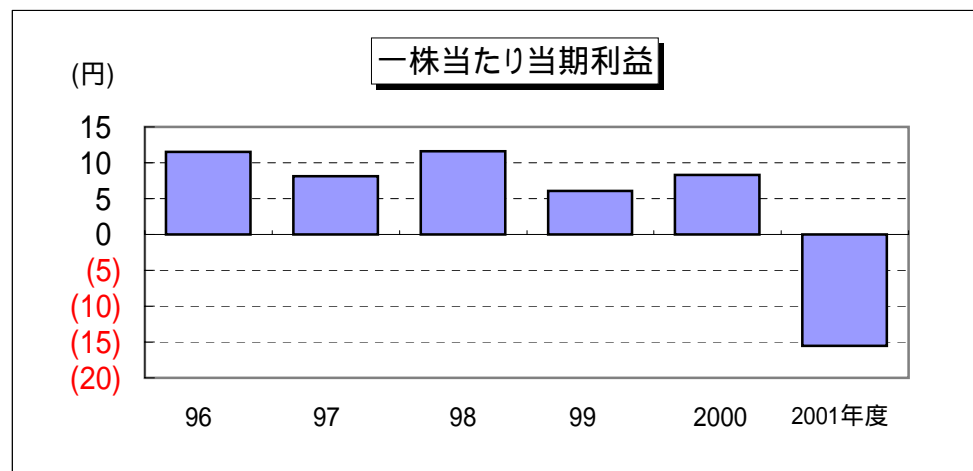
単位：%

	96	97	98	99	2000	2001年度
有利子負債依存度	52.0	52.7	53.4	53.8	45.8	44.4
固定長期適合率	120.4	112.2	110.9	107.7	112.3	118.3
株主資本比率	15.0	15.1	15.6	14.4	14.3	15.4



15. ストック情報（単体ベース）

	96	97	98	99	2000	2001年度	
株価 期末終値（円）	499	254	213	138	223	219	
一株当たり当期純利益（円）	11.5	8.1	11.6	6.1	8.3	-15.5	
一株当たり株主資本（円）	274.1	274.0	277.5	268.9	271.2	266.4	
一株当たり簡易キャッシュ・フロー（円）	51.9	45.7	30.7	28.3	32.1	7.9	
一株当たり配当金（円）	8.0	8.0	6.0	6.0	6.0	6.0	
配当性向（%）	69.8	99.0	51.7	98.3	72.6	-	
株価収益率 P E R（倍）	43.4	41.6	18.4	22.6	26.9	-	
株価純資産倍率 P B R（倍）	1.8	0.9	0.8	0.5	0.8	0.8	
株価簡易キャッシュフロー倍率（倍）	9.6	5.6	7.0	4.9	7.0	27.7	
株価推移（円）	上期	最高値	732	602	275	272	225
		最安値	605	280	168	165	122
	下期	最高値	635	330	213	234	274
		最安値	402	166	159	118	188
発行済株式数（百万株）	632	632	632	632	632	632	
時価総額（億円）	3,152	1,605	1,346	872	1,408	1,383	



16 . 生産性（単体ベース）

単位：百万円 *百万円未満切捨

	96	97	98	99	2000	2001年度
従業員<本体>（人）	3,395	3,109	2,677	2,048	1,970	1,892
従業員一人当たり売上高	460	486	494	688	815	826
従業員一人当たり当期純利益	2.1	1.6	2.7	1.9	2.7	-

