

2002年度上期データ・ブック

平成15年3月期中間決算

コスモ石油株式会社

平成14年11月20日（水）

< 担当窓口 >

広報室 富沢（03-4434-5006）

経理部 高嶋（03-3798-3242）

目 次

1. 販売実績 ...p. 1

2. 原価

原油価格・為替レート ...p. 2

原油処理量 ...p. 3

TP稼働率

中間四品得率

連結情報

3. 損益計算書 ...p. 4

4. 収益性 ...p. 5

5. 設備投資額他

6. 貸借対照表 ...p. 6

7. 財務状態 ...p.7

8. ストック情報

9. キャッシュ・フロー計算書 ...p.8

単体情報

10. 損益計算書 ...p.10

11. 収益性 ...p.11

12. 設備投資他 ...p.12

13. 貸借対照表 ...p.13

14- .財務状態 ...p.14

14- .財務状態 ...p.15

15. ストック情報 ...p.16

16. 生産性 ...p.17

1. 当社販売実績（「都道府県別石油製品販売実績」より）

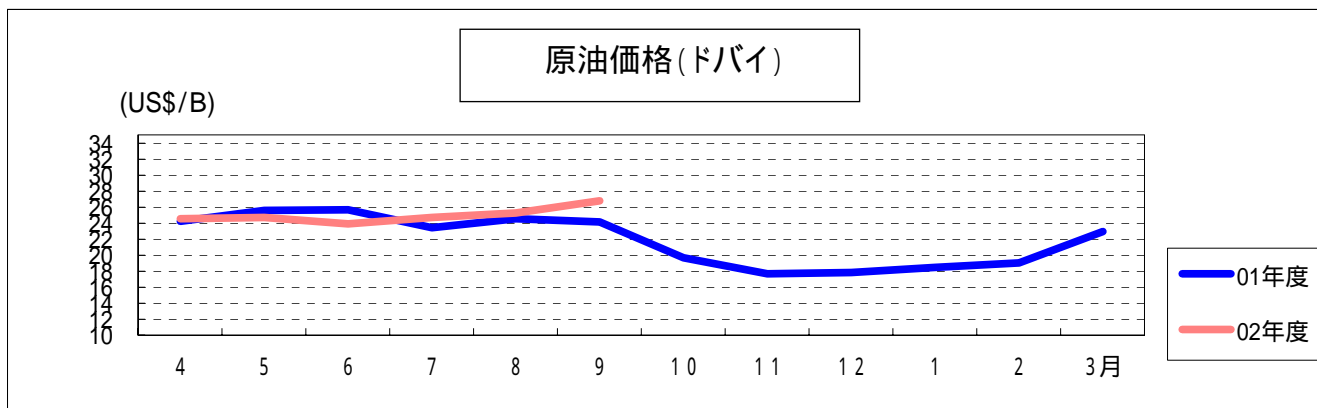
単位：千KL（以下四捨五入）

| | 97 | | | 98 | | | 99 | | | 2000 | | | 2001年度 | | |
|------|--------|--------|--------|--------|--------|--------|--------|--------|--------|--------|--------|--------|--------|--------|--------|
| | 数量 | 構成 | 伸び率 | 数量 | 構成 | 伸び率 | 数量 | 構成 | 伸び率 | 数量 | 構成 | 伸び率 | 数量 | 構成 | 伸び率 |
| 揮発油 | 6,309 | 19.6% | 101.6% | 6,381 | 20.4% | 101.1% | 6,451 | 20.6% | 101.1% | 6,604 | 21.6% | 102.4% | 6,664 | 22.5% | 100.9% |
| ナフサ | 7,694 | 23.9% | 109.6% | 7,152 | 22.9% | 93.0% | 7,255 | 23.2% | 101.4% | 6,661 | 21.8% | 91.8% | 6,813 | 23.0% | 102.3% |
| ジェット | 452 | 1.4% | 106.1% | 522 | 1.7% | 115.5% | 418 | 1.3% | 80.1% | 449 | 1.5% | 107.4% | 410 | 1.4% | 91.2% |
| 灯油 | 3,860 | 12.0% | 93.2% | 3,749 | 12.0% | 97.1% | 3,885 | 12.4% | 103.6% | 4,009 | 13.1% | 103.2% | 3,658 | 12.4% | 91.3% |
| 軽油 | 5,970 | 18.5% | 96.0% | 5,588 | 17.9% | 93.6% | 5,342 | 17.1% | 95.6% | 5,227 | 17.1% | 97.8% | 5,091 | 17.2% | 97.4% |
| AFO | 3,438 | 10.7% | 94.5% | 3,406 | 10.9% | 99.1% | 3,526 | 11.3% | 103.5% | 3,567 | 11.7% | 101.2% | 3,428 | 11.6% | 96.1% |
| CFO | 4,511 | 14.0% | 96.2% | 4,428 | 14.2% | 98.2% | 4,425 | 14.1% | 99.9% | 4,015 | 13.1% | 90.7% | 3,519 | 11.9% | 87.6% |
| 計 | 32,235 | 100.0% | 99.7% | 31,226 | 100.0% | 96.9% | 31,302 | 100.0% | 100.2% | 30,533 | 100.0% | 97.5% | 29,582 | 100.0% | 96.9% |

| | 2001年度上期 | | | 2002年度上期 | | |
|------|----------|--------|--------|----------|--------|--------|
| | 数量 | 構成 | 伸び率 | 数量 | 構成 | 伸び率 |
| 揮発油 | 3,379 | 24.7% | 100.1% | 3,504 | 25.6% | 103.7% |
| ナフサ | 3,358 | 24.6% | 106.7% | 3,447 | 25.2% | 102.6% |
| ジェット | 178 | 1.3% | 101.8% | 166 | 1.2% | 93.3% |
| 灯油 | 956 | 7.0% | 92.4% | 944 | 6.9% | 98.7% |
| 軽油 | 2,483 | 18.2% | 94.9% | 2,471 | 18.1% | 99.5% |
| AFO | 1,478 | 10.8% | 92.9% | 1,620 | 11.8% | 109.6% |
| CFO | 1,840 | 13.5% | 90.0% | 1,534 | 11.2% | 83.4% |
| 計 | 13,672 | 100.0% | 97.8% | 13,685 | 100.0% | 100.1% |

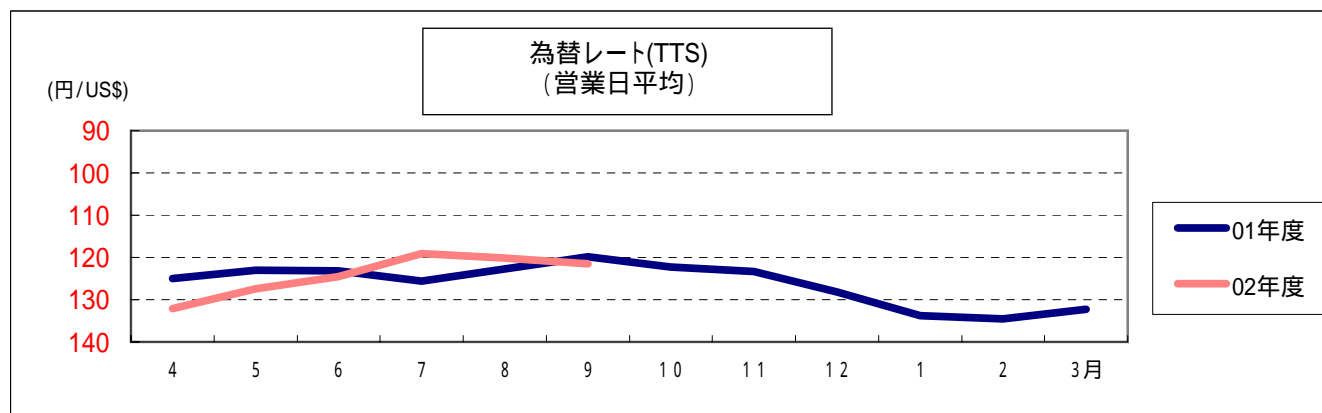
2. 原価

原油価格・為替レート



原油価格(ドバイ) 月中平均(US\$/B)

| | 4月 | 5 | 6 | 7 | 8 | 9 | 上期 | 10 | 11 | 12 | 1 | 2 | 3 | 下期 | 年度 |
|--------|-------|-------|-------|-------|-------|-------|-------|-------|-------|-------|-------|-------|-------|-------|-------|
| 2001年度 | 24.18 | 25.60 | 25.65 | 23.43 | 24.53 | 24.12 | 24.59 | 19.63 | 17.67 | 17.83 | 18.48 | 19.02 | 22.96 | 19.24 | 21.92 |
| 2002年度 | 24.51 | 24.69 | 23.91 | 24.67 | 25.24 | 26.80 | 24.97 | | | | | | | | |



為替レート(TTS) 営業日平均(円/US\$)

| | 4月 | 5 | 6 | 7 | 8 | 9 | 上期 | 10 | 11 | 12 | 1 | 2 | 3 | 下期 | 年度 |
|--------|--------|--------|--------|--------|--------|--------|--------|--------|--------|--------|--------|--------|--------|--------|--------|
| 2001年度 | 124.94 | 122.97 | 123.21 | 125.60 | 122.67 | 119.88 | 123.24 | 122.34 | 123.31 | 128.16 | 133.83 | 134.48 | 132.24 | 128.83 | 125.98 |
| 2002年度 | 132.15 | 127.44 | 124.54 | 119.06 | 120.08 | 121.58 | 124.07 | | | | | | | | |

原油処理量・T P稼働率・中間四品得率

| | 97 | 98 | 99 | 2000 | 2001年度 | 2001年度上期 | 2002年度上期 |
|------------------|--------|--------|--------|--------|--------|----------|----------|
| 原油処理量 (千KL) | 29,453 | 28,662 | 27,363 | 28,014 | 27,251 | 12,958 | 12,913 |
| T P稼働率 (%) CDベース | 78.7 | 76.6 | 72.9 | 74.8 | 78.9 | 74.9 | 74.6 |
| 中間四品得率 (%) | 49.2 | 47.7 | 48.3 | 47.4 | 48.0 | 46.7 | 47.7 |

2002年度上期・2001年度下期 製油所別原油処理量・T P稼働率

| 2002年度上期 | 千葉製油所 | 四日市製油所 | 堺製油所 | 坂出製油所 | 合計 |
|------------------|-------|--------|-------|-------|--------|
| 原油処理量 (千KL) | 5,460 | 2,982 | 1,900 | 2,571 | 12,913 |
| T P稼働率 (%) CDベース | 78.2 | 66.1 | 81.7 | 73.6 | 74.6 |
| 2001年度下期 | 千葉製油所 | 四日市製油所 | 堺製油所 | 坂出製油所 | 合計 |
| 原油処理量 (千KL) | 5,816 | 3,303 | 2,014 | 3,159 | 14,292 |
| T P稼働率 (%) CDベース | 83.8 | 73.6 | 87.0 | 91.0 | 83.0 |

原油処理量：自工場ベース

連 結 情 報

3. 損益計算書(連結ベース)

| | 97 | 98 | 99 | 2000 | 2001年度 | 2001年度上期 | 2002年度上期 |
|-----------------|-----------------|-----------|-----------|-----------|-----------|----------|----------|
| | 単位：百万円 *百万円未満切捨 | | | | | | |
| 売上高 | 1,680,478 | 1,443,456 | 1,584,678 | 1,845,841 | 1,813,838 | 915,089 | 897,521 |
| 売上原価 | 1,473,349 | 1,265,442 | 1,427,640 | 1,664,757 | 1,659,438 | 834,053 | 830,947 |
| 売上総利益 | 207,129 | 178,014 | 157,038 | 181,084 | 154,399 | 81,035 | 66,573 |
| 販売費及び一般管理費 | 180,009 | 155,154 | 140,372 | 144,502 | 132,343 | 68,958 | 63,874 |
| 営業利益 | 27,119 | 22,860 | 16,665 | 36,582 | 22,056 | 12,077 | 2,698 |
| 受取利息・配当金 | 2,078 | 2,176 | 2,170 | 3,445 | 3,192 | 1,632 | 1,311 |
| 支払利息 | 19,714 | 18,487 | 18,991 | 18,691 | 14,219 | 7,231 | 6,679 |
| 持分法による投資損益 | - | -1,406 | -1,798 | 555 | 268 | 34 | -151 |
| その他 | 5,513 | 2,330 | 12,412 | 4,620 | 5,976 | 3,629 | 2,269 |
| 営業外損益 | -12,123 | -15,386 | -6,205 | -10,071 | -4,782 | -1,934 | -3,248 |
| 経常利益 | 14,997 | 7,474 | 10,459 | 26,511 | 17,274 | 10,142 | -550 |
| 特別損益 | -3,219 | -3,122 | 2,852 | -4,050 | -19,155 | -5,446 | -821 |
| 税金等調整前当期(中間)純利益 | 11,778 | 4,351 | 13,312 | 22,460 | -1,881 | 4,696 | -1,371 |
| 法人税等 | 7,057 | 3,269 | 4,378 | 8,244 | 7,122 | 5,150 | 3,597 |
| 法人税等調整額 | - | - | 3,745 | 4,430 | -6,262 | -1,616 | -3,152 |
| 少数株主利益 | 1,033 | 243 | 348 | 1,111 | 2,448 | 1,360 | 476 |
| 連結調整勘定当期(中間)償却額 | 252 | - | - | - | - | - | - |
| 持分法による投資損益 | 1,905 | - | - | - | - | - | - |
| 当期(中間)純利益 | 5,340 | 838 | 4,841 | 8,673 | -5,189 | -198 | -2,292 |

4. 収益性(連結ベース)

| | 97 | 98 | 99 | 2000 | 2001年度 | 2001年度上期 | 2002年度上期 |
|------------------|------|------|-----|------|--------|----------|----------|
| 売上高総利益率(%) | 12.3 | 12.3 | 9.9 | 9.8 | 8.5 | 8.9 | 7.4 |
| 売上高営業利益率(%) | 1.6 | 1.6 | 1.1 | 2.0 | 1.2 | 1.3 | 0.3 |
| 売上高経常利益率(%) | 0.9 | 0.5 | 0.7 | 1.4 | 1.0 | 1.1 | - |
| 売上高当期(中間)純利益率(%) | 0.3 | 0.1 | 0.3 | 0.5 | - | - | - |

増減率(前年度比)

| | 97 | 98 | 99 | 2000 | 2001年度 | 2001年度上期 | 2002年度上期 |
|--------------|-------|-------|-------|-------|--------|----------|----------|
| 売上高(%) | -2.8 | -14.1 | 9.8 | 16.5 | -1.7 | 8.1 | -1.9 |
| 売上総利益(%) | -6.4 | -14.1 | -11.8 | 15.3 | -14.7 | -2.9 | -17.8 |
| 営業利益(%) | -22.0 | -15.7 | -27.1 | 119.5 | -39.7 | -26.2 | -77.7 |
| 経常利益(%) | -5.3 | -50.2 | 39.9 | 153.5 | -34.8 | -0.6 | - |
| 当期(中間)純利益(%) | -39.6 | -84.3 | 477.7 | 79.2 | - | - | - |

| | 97 | 98 | 99 | 2000 | 2001年度 | 2001年度上期 | 2002年度上期 |
|------------------|------|------|-----|------|--------|----------|----------|
| 販売費及び一般管理費 比率(%) | 10.7 | 10.7 | 8.9 | 7.8 | 7.3 | 7.5 | 7.1 |
| インタレスト・カバレッジ(倍) | 1.5 | 1.4 | 1.0 | 2.1 | 1.8 | 1.9 | 0.6 |
| ROA(%) | 0.4 | 0.1 | 0.4 | 0.7 | - | - | - |
| ROE(%) | 2.8 | 0.4 | 2.7 | 4.9 | - | - | - |

5. 設備投資額(連結ベース)

(億円)

| | 97 | 98 | 99 | 2000 | 2001年度 | 2001年度上期 | 2002年度上期 | 2002年度見込み |
|-------------|-----|-----|-----|------|--------|----------|----------|-----------|
| 設備投資額 | 351 | 275 | 226 | 171 | 255 | 143 | 111 | 290 |
| 減価償却費 | 365 | 240 | 234 | 247 | 234 | 118 | 116 | 232 |
| 当期(中間)純利益 | 53 | 8 | 48 | 86 | -51 | -1 | -22 | |
| 配当金及び役員賞与 | 51 | 51 | 38 | 38 | 38 | 18 | 18 | |
| 簡易キャッシュ・フロー | 367 | 197 | 244 | 295 | 145 | 99 | 76 | |

* 設備投資額は検収ベース

* 減価償却費には無形固定資産及び長期前払費用の償却を含む

* 2000年度までの設備投資額は、有形固定資産のみを表示

6. 貸借対照表(連結ベース)

単位：百万円 *百万円未満切捨

| | | 97 | 98 | 99 | 2000 | 2001年度 | 2001年度上期 | 2002年度上期 | | |
|------------|--------------|-----------|-----------|-----------|-----------|-----------|-----------|-----------|-----------|---------|
| 資産 | 流動資産 | 現金及び預金 | 52,033 | 37,354 | 50,854 | 54,156 | 65,309 | 50,498 | 21,948 | |
| | | 受取手形及び売掛金 | 193,049 | 187,830 | 216,059 | 248,325 | 194,278 | 230,244 | 170,710 | |
| | | 有価証券 | 96,813 | 96,870 | 97,285 | 35,817 | 11,624 | 13,438 | 10,278 | |
| | | 棚卸資産 | 148,189 | 135,200 | 163,502 | 190,186 | 179,670 | 191,902 | 193,756 | |
| | | 繰延税金資産 | - | - | 3,941 | 3,478 | 3,224 | 3,936 | 3,210 | |
| | | 未収入金 | 35,809 | 39,378 | 65,548 | 70,274 | 64,090 | 94,773 | 74,743 | |
| | | その他 | 23,294 | 17,484 | 18,936 | 29,548 | 17,468 | 23,503 | 18,580 | |
| | | 貸倒引当金 | -1,779 | -1,278 | -1,134 | -834 | -539 | -651 | -471 | |
| | 計 | 547,408 | 512,838 | 614,991 | 630,950 | 535,124 | 607,643 | 492,754 | | |
| | 固定資産 | 有形固定資産 | 603,101 | 591,950 | 540,069 | 535,120 | 566,176 | 536,164 | 563,498 | |
| | | 無形固定資産 | 2,399 | 2,457 | 6,970 | 6,983 | 8,145 | 8,052 | 8,477 | |
| | | 投資その他の資産 | 125,945 | 122,953 | 132,621 | 146,434 | 134,258 | 137,412 | 126,132 | |
| | | 繰延税金資産 | - | - | 2,992 | 3,105 | 3,091 | 3,718 | 3,836 | |
| | | 貸倒引当金 | -2,350 | -1,330 | -2,803 | -2,633 | -4,625 | -3,935 | -2,693 | |
| | | 計 | 729,095 | 716,031 | 679,850 | 689,009 | 707,046 | 681,413 | 699,251 | |
| | | 為替換算調整勘定 | 517 | 414 | 849 | - | - | - | - | |
| | | 資産合計 | 1,277,021 | 1,229,285 | 1,295,692 | 1,319,959 | 1,242,171 | 1,289,057 | 1,192,006 | |
| | 負債 | 流動負債 | 支払手形及び買掛金 | 133,307 | 125,995 | 183,750 | 228,563 | 197,864 | 233,858 | 180,409 |
| | | | 短期借入金 | 240,044 | 229,460 | 245,108 | 237,066 | 205,375 | 223,759 | 212,623 |
| | | | 1年内償還予定社債 | - | 38,816 | 44,535 | - | 10,000 | 10,000 | 16,700 |
| コマーシャルペーパー | | | 27,600 | 10,000 | - | - | - | - | - | |
| 繰延税金負債 | | | - | - | - | 10 | - | 13 | - | |
| 未払金 | | | 169,120 | 163,146 | 125,021 | 176,083 | 182,754 | 179,085 | 156,165 | |
| その他 | | | 66,008 | 46,659 | 60,552 | 60,834 | 39,365 | 45,827 | 36,192 | |
| 計 | | | 636,079 | 614,076 | 658,966 | 702,556 | 635,358 | 692,542 | 602,089 | |
| 固定負債 | | 社債等 | 161,274 | 113,013 | 119,867 | 129,867 | 108,208 | 119,467 | 100,281 | |
| | | 長期借入金 | 223,851 | 250,271 | 278,052 | 243,751 | 225,069 | 239,211 | 226,311 | |
| | | 繰延税金負債 | - | - | 3,490 | 11,104 | 21,166 | 7,621 | 8,826 | |
| | | 退職給付引当金 | - | - | - | 3,611 | 4,042 | 3,941 | 4,214 | |
| | | その他 | 40,572 | 41,514 | 33,468 | 30,054 | 30,629 | 31,239 | 38,902 | |
| | | 計 | 425,697 | 404,798 | 434,877 | 418,387 | 389,114 | 401,479 | 378,534 | |
| | | 負債合計 | 1,086,306 | 1,018,874 | 1,093,844 | 1,120,943 | 1,024,473 | 1,094,022 | 980,624 | |
| | | 少数株主持分 | 24,529 | 23,914 | 21,461 | 21,242 | 23,394 | 22,142 | 23,341 | |
| 資本 | | (資本金) | 51,886 | 51,886 | 51,886 | 51,886 | 51,886 | 51,886 | 51,886 | |
| | | (資本準備金) | 34,092 | 34,092 | 34,092 | 34,092 | 34,092 | 34,092 | 34,092 | |
| | | (連結剰余金) | 104,735 | 100,517 | 94,883 | 92,847 | 95,224 | 91,692 | 91,059 | |
| | | 土地再評価差額金 | - | - | - | - | 12,066 | 12,223 | 12,223 | |
| | その他有価証券評価差額金 | - | - | - | - | 2,060 | -3,615 | -11 | | |
| | 為替換算調整勘定 | - | - | - | -693 | -508 | -619 | -756 | | |
| | 自己株式 | - | - | -476 | -360 | -519 | -542 | -455 | | |
| | 資本合計 | 190,715 | 186,496 | 180,386 | 177,773 | 194,302 | 172,892 | 188,039 | | |
| | | 負債・資本合計 | 1,277,021 | 1,229,285 | 1,295,692 | 1,319,959 | 1,242,171 | 1,289,057 | 1,192,006 | |

資本の部について、2001年度までは、上記()内科目にて表示しております。自己株式は、自己株式、子会社所有親会社株式を合算して表示しています。

7. 財務状態(連結ベース)

有利子負債額の推移

単位：億円

| 年度 | 97 | 98 | 99 | 2000 | 2001年度 | 2001年度上期 | 2002年度上期 |
|--------|-------|-------|-------|-------|--------|----------|----------|
| 有利子負債額 | 6,528 | 6,415 | 6,875 | 6,106 | 5,486 | 5,924 | 5,559 |

単位：%

| | 97 | 98 | 99 | 2000 | 2001年度 | 2001年度上期 | 2002年度上期 |
|-------------|------|------|------|------|--------|----------|----------|
| 有利子負債依存度(%) | 51.1 | 52.2 | 53.1 | 46.3 | 44.2 | 46.0 | 46.6 |
| 株主資本比率(%) | 14.9 | 15.2 | 13.9 | 13.5 | 15.6 | 13.4 | 15.8 |

8. ストック情報(連結ベース)

| | 97 | 98 | 99 | 2000 | 2001年度 | 2001年度上期 | 2002年度上期 |
|-------------------|-------|-------|-------|-------|--------|----------|----------|
| 一株当たり当期(中間)純利益(円) | 8.5 | 1.3 | 7.8 | 13.8 | -8.2 | -0.3 | -3.6 |
| 一株当たり株主資本(円) | 301.9 | 295.2 | 286.8 | 282.1 | 308.7 | 274.6 | 298.7 |
| 一株当たり配当金(円) | 8.0 | 6.0 | 6.0 | 6.0 | 6.0 | 3.0 | 3.0 |
| 株価収益率 PER(倍) | 30.1 | 160.2 | 17.8 | 16.3 | - | - | - |
| 株価純資産倍率 PBR(倍) | 1.3 | 0.7 | 0.5 | 0.8 | 0.7 | 1.0 | 0.6 |

9 - . キャッシュ・フロー計算書(連結ベース)

単位：百万円 *百万円未満切捨

| 科 目 | 2001年度 | | 2001年度上期 | | 2002年度上期 | |
|----------------------------|--------|----------------------------|----------|----------------------------|----------|----------------------------|
| | 自 | 平成13年4月 1日 至 平成14年3月31日 | 自 | 平成13年4月 1日 至 平成13年9月30日 | 自 | 平成14年4月 1日 至 平成14年9月30日 |
| 営業活動によるキャッシュ・フロー | | | | | | |
| 税金等調整前中間(当期)純利益 | | 1,881 | | 4,696 | | 1,371 |
| 減価償却費 | | 23,492 | | 11,803 | | 11,617 |
| 支払利息 | | 14,219 | | 7,231 | | 6,679 |
| 受取利息及び受取配当金 | | 3,192 | | 1,632 | | 1,311 |
| 売上債権の増減額 | | 62,189 | | 18,621 | | 23,578 |
| たな卸資産の増減額 | | 10,622 | | 1,687 | | 14,085 |
| 仕入債務の増減額 | | 16,146 | | 2,914 | | 17,455 |
| その他資産の増減額 | | 2,282 | | 25,154 | | 9,918 |
| その他負債の増減額 | | 7,524 | | 13,581 | | 32,262 |
| その他 | | 12,760 | | 3,294 | | 2,140 |
| | 小計 | 96,821 | | 6,506 | | 32,388 |
| 利息及び配当金の受取額 | | 1,820 | | 1,635 | | 1,008 |
| 利息の支払額 | | 14,259 | | 7,239 | | 6,479 |
| 法人税等の支払額 | | 7,736 | | 4,069 | | 3,265 |
| 営業活動によるキャッシュ・フロー 合計 | | 76,645 | | 3,167 | | 41,125 |

9 - . キャッシュ・フロー計算書(連結ベース)

単位：百万円 *百万円未満切捨

| | 2001年度 | | 2001年度上期 | | 2002年度上期 | |
|----------------------------|--------|----------------------------|----------|----------------------------|----------|----------------------------|
| | 自 | 平成13年4月01日 至 平成14年3月31日 | 自 | 平成13年4月01日 至 平成13年9月30日 | 自 | 平成14年4月01日 至 平成14年9月30日 |
| 投資活動によるキャッシュ・フロー | | | | | | |
| 固定資産の取得による支出 | | 25,627 | | 13,167 | | 9,187 |
| 固定資産の売却による収入 | | 9,044 | | 1,994 | | 989 |
| 有価証券の取得及び売却による増加額 | | 424 | | 41 | | 1,383 |
| 投資有価証券の取得による支出 | | 13,403 | | 10,470 | | 2,300 |
| 投資有価証券の売却による収入 | | 17,923 | | 10,436 | | 640 |
| その他 | | 1,456 | | 569 | | 1,916 |
| 投資活動によるキャッシュ・フロー 合計 | | 13,944 | | 10,597 | | 6,559 |
| 財務活動によるキャッシュ・フロー | | | | | | |
| 短期借入金の増減額 | | 66,298 | | 12,160 | | 708 |
| 長期借入金による収入 | | 30,430 | | 10,113 | | 24,653 |
| 長期借入金の返済による支出 | | 37,461 | | 18,766 | | 15,828 |
| 社債の発行による収入 | | - | | - | | 9,951 |
| 社債及び転換社債の償還による支出 | | 11,531 | | - | | 11,219 |
| 配当金の支払額 | | 4,188 | | 2,297 | | 2,302 |
| その他 | | 504 | | 303 | | 64 |
| 財務活動によるキャッシュ・フロー 合計 | | 88,545 | | 22,807 | | 4,480 |
| 現金及び現金同等物に係る換算差額 | | 1,078 | | 486 | | 938 |
| 現金及び現金同等物の減少額 (+ + +) | | 24,766 | | 36,085 | | 44,143 |
| 現金及び現金同等物の期首残高 | | 97,787 | | 97,787 | | 73,999 |
| 新規連結に伴う現金及び現金同等物の増加額 | | 934 | | 361 | | 247 |
| 合併に伴う現金及び現金同等物の増加額 | | 44 | | 0 | | 31 |
| 現金及び現金同等物の期末残高 | | 73,999 | | 62,063 | | 30,135 |

単 体 情 報

10 . 損益計算書 (単体ベース)

単位：百万円 *百万円未満切捨

| | 97 | 98 | 99 | 2000 | 2001年度 | 2001年度上期 | 2002年度上期 |
|--------------|-----------|-----------|-----------|-----------|-----------|----------|----------|
| 売上高 | 1,511,551 | 1,323,647 | 1,410,875 | 1,605,883 | 1,563,443 | 777,973 | 761,378 |
| 売上原価 | 1,351,427 | 1,185,757 | 1,304,054 | 1,485,931 | 1,466,261 | 730,135 | 720,576 |
| 売上総利益 | 160,124 | 137,890 | 106,820 | 119,951 | 97,181 | 47,837 | 40,801 |
| 販売費及び一般管理費 | 146,231 | 121,259 | 104,906 | 96,558 | 90,568 | 45,019 | 43,795 |
| 営業利益 | 13,892 | 16,631 | 1,914 | 23,393 | 6,613 | 2,817 | -2,993 |
| 営業外損益 | -3,674 | -8,667 | 3,909 | -10,487 | -2,568 | -104 | -982 |
| 受取利息・配当金 | 8,982 | 5,590 | 7,660 | 4,154 | 6,188 | 4,306 | 2,643 |
| 支払利息・社債利息 | 18,788 | 17,587 | 17,744 | 17,262 | 13,190 | 6,838 | 6,161 |
| 為替損益 | 441 | 2,655 | 3,764 | 802 | 1,166 | 1,199 | 1,171 |
| その他 | 5,691 | 675 | 10,229 | 1,819 | 3,268 | 1,229 | 1,365 |
| 経常利益 | 10,218 | 7,964 | 5,823 | 12,906 | 4,044 | 2,712 | -3,975 |
| 特別損益 | -2,100 | 360 | 385 | -4,157 | -20,683 | -5,535 | -382 |
| 税引前当期(中間)純利益 | 8,117 | 8,325 | 6,208 | 8,748 | -16,638 | -2,822 | -4,358 |
| 法人税等 | 3,010 | 990 | -430 | 50 | 320 | 25 | 27 |
| 法人税等調整額 | - | - | 2,782 | 3,475 | -7,172 | -1,602 | -2,110 |
| 当期(中間)純利益 | 5,107 | 7,335 | 3,855 | 5,223 | -9,785 | -1,244 | -2,274 |

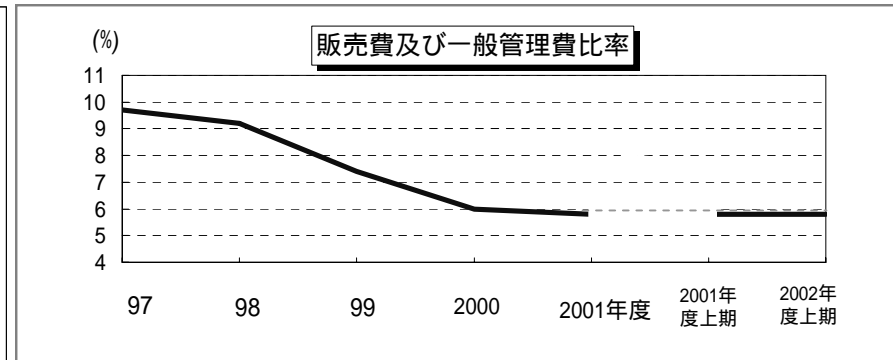
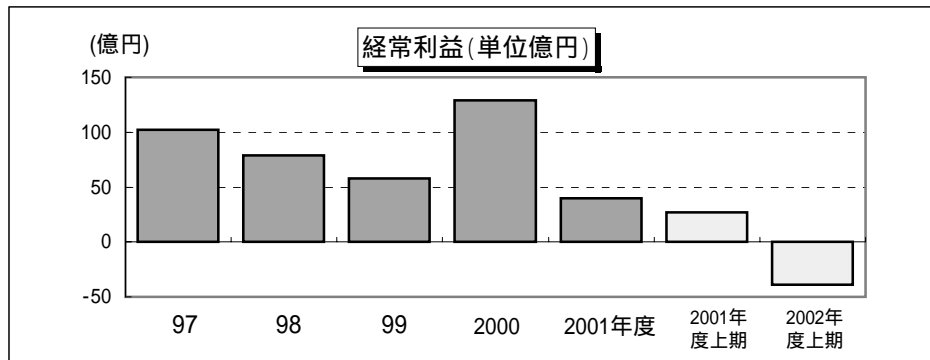
1 1 . 収益性 (単体ベース)

| | 97 | 98 | 99 | 2000 | 2001年度 | 2001年度上期 | 2002年度上期 |
|-------------------|------|------|-----|------|--------|----------|----------|
| 売上高総利益率 (%) | 10.6 | 10.4 | 7.6 | 7.5 | 6.2 | 6.1 | 5.4 |
| 売上高営業利益率 (%) | 0.9 | 1.3 | 0.1 | 1.5 | 0.4 | 0.4 | - |
| 売上高経常利益率 (%) | 0.7 | 0.6 | 0.4 | 0.8 | 0.3 | 0.3 | - |
| 売上高当期(中間)純利益率 (%) | 0.3 | 0.6 | 0.3 | 0.3 | - | - | - |

増減率 (前年度比)

| | 97 | 98 | 99 | 2000 | 2001年度 | 2001年度上期 | 2002年度上期 |
|---------------|-------|-------|-------|---------|--------|----------|----------|
| 売上高 (%) | -3.3 | -12.4 | 6.6 | 13.8 | -2.6 | 5.6 | -2.1 |
| 売上総利益 (%) | -7.3 | -13.9 | -22.5 | 12.3 | -19.0 | -16.3 | -14.7 |
| 営業利益 (%) | -36.5 | 19.7 | -88.5 | 1,122.2 | -71.7 | -70.5 | - |
| 経常利益 (%) | -8.2 | -22.1 | -26.9 | 121.6 | -68.7 | -46.3 | - |
| 当期(中間)純利益 (%) | -29.5 | 43.6 | -47.4 | 35.5 | - | - | - |

| | 97 | 98 | 99 | 2000 | 2001年度 | 2001年度上期 | 2002年度上期 |
|-------------------|-----|-----|-----|------|--------|----------|----------|
| 販売費及び一般管理費 比率 (%) | 9.7 | 9.2 | 7.4 | 6.0 | 5.8 | 5.8 | 5.8 |
| インタレスト・カバレッジ (倍) | 1.2 | 1.3 | 0.5 | 1.6 | 0.6 | 0.5 | - |
| ROA (%) | 0.4 | 0.7 | 0.3 | 0.4 | - | - | - |
| ROE (%) | 3.0 | 4.2 | 2.2 | 3.1 | - | - | - |



12. 設備投資他（単体ベース）

単位：億円（億円未満切捨）

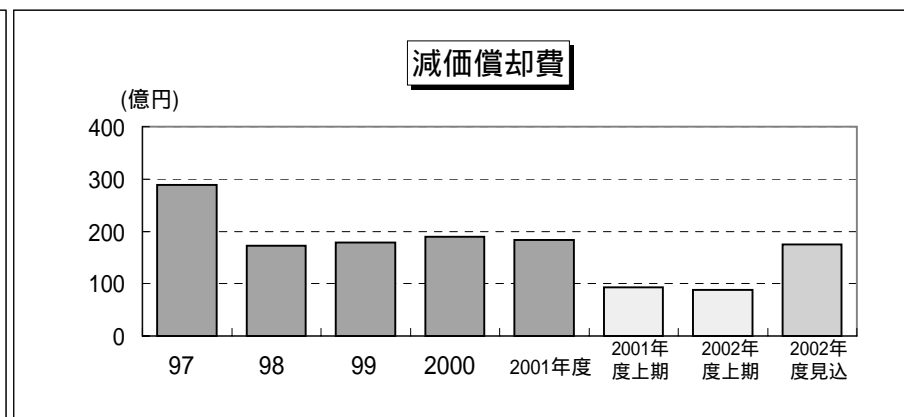
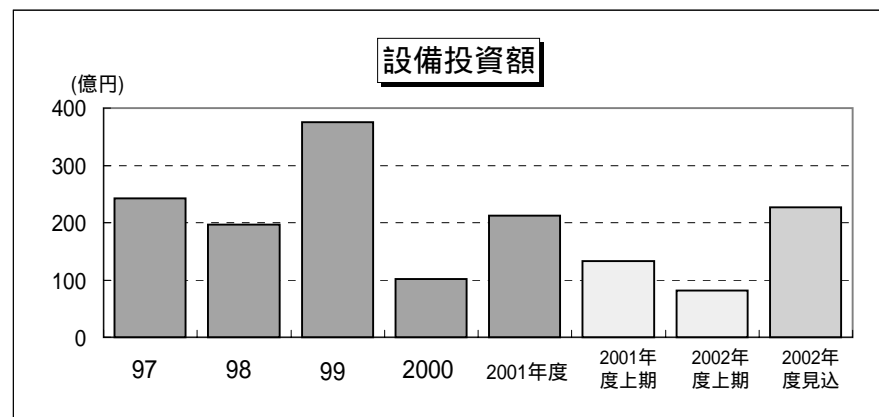
| | 97 | 98 | 99 | 2000 | 2001年度 | 2001年度上期 | 2002年度上期 | 2002年度見込み |
|-------------|-----|-----|-----|------|--------|----------|----------|-----------|
| 設備投資額 | 242 | 197 | 375 | 102 | 212 | 133 | 82 | 227 |
| 減価償却費 | 289 | 172 | 179 | 189 | 184 | 93 | 88 | 175 |
| 当期純利益 | 51 | 73 | 38 | 52 | -97 | -12 | -22 | |
| 配当金及び役員賞与 | 51 | 51 | 38 | 38 | 38 | 18 | 18 | |
| 簡易キャッシュ・フロー | 289 | 194 | 179 | 203 | 50 | 63 | 48 | |

*設備投資額は検収ベース。

*2000年度までの設備投資額は、有形固定資産のみを表示。

*減価償却費には無形固定資産及び長期前払費用の償却を含む。

| | | | | | | | | |
|----------|-------|-------|-------|-------|-------|-------|-------|-------|
| 給油所（箇所数） | 6,786 | 6,481 | 6,105 | 5,779 | 5,541 | 5,647 | 5,388 | 5,154 |
| 油槽所（箇所数） | 57 | 52 | 45 | 41 | 39 | 41 | 39 | 39 |



13. 貸借対照表（単体ベース）

単位：百万円（百万円未満切捨）

| | | | 97 | 98 | 99 | 2000 | 2001年度 | 2001年度上期 | 2002年度上期 | |
|------------|------|--------------|-----------|-----------|-----------|-----------|-----------|-----------|-----------|--------|
| 資産 | 流動資産 | 現金及び預金 | 40,249 | 27,384 | 34,072 | 35,412 | 44,443 | 30,066 | 2,456 | |
| | | 受取手形・売掛金 | 156,264 | 158,056 | 168,048 | 198,725 | 150,332 | 185,714 | 133,157 | |
| | | 有価証券 | 82,770 | 85,011 | 84,553 | 27,817 | 11 | 2,011 | 11 | |
| | | たな卸資産 | 126,556 | 119,336 | 139,414 | 166,677 | 157,087 | 164,022 | 160,620 | |
| | | 短期貸付金 | 35,425 | 61,892 | 15,179 | 25,048 | 26,116 | 27,369 | 26,686 | |
| | | 未収入金 | 51,328 | 45,297 | 86,134 | 87,732 | 74,186 | 112,505 | 90,682 | |
| | | 繰延税金資産 | - | - | 2,684 | 1,966 | 1,808 | 2,502 | 1,628 | |
| | | その他 | 7,092 | 5,797 | 6,740 | 9,932 | 8,653 | 8,925 | 9,576 | |
| | | 貸倒引当金 | -1,692 | -1,227 | -826 | -407 | -346 | -456 | -350 | |
| | | 計 | 497,992 | 501,546 | 535,998 | 552,902 | 462,290 | 532,658 | 424,466 | |
| | 固定資産 | 有形固定資産 | 428,202 | 419,351 | 485,444 | 474,420 | 477,792 | 476,937 | 474,597 | |
| | | 無形固定資産 | 1,652 | 1,598 | 5,400 | 4,492 | 4,970 | 5,439 | 4,958 | |
| | | 投資その他の資産 | 221,422 | 200,520 | 157,233 | 171,753 | 157,934 | 157,617 | 149,485 | |
| | | 貸倒引当金 | -1,513 | -1,242 | -1,911 | -2,220 | -2,714 | -2,952 | -1,167 | |
| | | 投資評価引当金 | - | - | -3,520 | -3,520 | -7,490 | -3,357 | -7,490 | |
| | | 計 | 649,764 | 620,227 | 642,646 | 644,925 | 630,493 | 633,685 | 620,385 | |
| | 資産合計 | | 1,147,757 | 1,121,774 | 1,178,644 | 1,197,828 | 1,092,784 | 1,166,344 | 1,044,851 | |
| 負債 | 流動負債 | 支払手形及び買掛金 | 118,724 | 112,973 | 157,028 | 201,025 | 183,674 | 213,205 | 166,011 | |
| | | 短期借入金 | 205,448 | 197,859 | 199,215 | 182,819 | 148,884 | 179,013 | 161,212 | |
| | | 1年内償還予定の社債 | 0 | 38,816 | 44,535 | - | 10,000 | 10,000 | 16,700 | |
| | | コマーシャルペーパー | 27,600 | 10,000 | - | - | - | - | - | |
| | | 未払金 | 163,722 | 160,788 | 118,230 | 167,689 | 182,232 | 176,791 | 152,191 | |
| | | その他 | 53,039 | 41,929 | 63,110 | 71,804 | 35,222 | 37,322 | 30,589 | |
| | | 計 | 568,533 | 562,365 | 582,118 | 623,337 | 560,012 | 616,331 | 526,703 | |
| | 固定負債 | 社債・転換社債 | 161,274 | 113,013 | 119,867 | 129,867 | 108,208 | 119,467 | 100,281 | |
| | | 長期借入金 | 210,770 | 238,862 | 270,611 | 235,411 | 217,907 | 232,130 | 220,860 | |
| | | 繰延税金負債 | - | - | 10,981 | 13,739 | 7,428 | 9,829 | 3,779 | |
| | | 再評価に係る繰延税金負債 | - | - | - | - | 6,275 | - | 6,373 | |
| | | その他 | 34,087 | 32,220 | 25,202 | 24,175 | 24,680 | 24,542 | 24,577 | |
| | 計 | 406,131 | 384,095 | 426,661 | 403,192 | 364,498 | 385,968 | 355,870 | | |
| | 負債合計 | | 974,664 | 946,460 | 1,008,779 | 1,026,530 | 924,510 | 1,002,300 | 882,573 | |
| | 資本 | (資本金) | 資本金 | 51,886 | 51,886 | 51,886 | 51,886 | 51,886 | 51,886 | 51,886 |
| | | (資本準備金) | 資本剰余金 | 34,092 | 34,092 | 34,092 | 34,092 | 34,092 | 34,092 | 34,092 |
| | | (その他の剰余金) | 利益剰余金 | 87,112 | 89,333 | 83,885 | 85,317 | 71,742 | 82,178 | 67,430 |
| 土地評価差額金 | | | - | - | - | - | 9,078 | - | 9,221 | |
| その他有価証券差額金 | | | - | - | - | - | 1,475 | -4,113 | -347 | |
| 自己株式 | | | - | - | - | - | -2 | - | -5 | |
| 資本合計 | | 173,092 | 175,314 | 169,864 | 171,297 | 168,274 | 164,044 | 162,277 | | |
| 負債・資本合計 | | 1,147,757 | 1,121,774 | 1,178,644 | 1,197,828 | 1,092,784 | 1,166,344 | 1,044,851 | | |

資本の部について、2001年度までは、上記()内科目にて表示しており、利益準備金は利益剰余金に合算して表示しております。

1 4 - . 財務状態 (単体ベース)

エクイティファイナンスの状況 (2002年9月末現在)

単位：百万円

| 発行年月日 | 転換価額 | クーポン | 転換率 | 2002年3月末 | 2002年9月末 | 償還期限 |
|-------------|------|------|------|----------|----------|------------|
| 1994年03月17日 | 877 | 1.1% | 0.0% | 18,508 | 17,881 | 2005年3月31日 |

*** 格付**

・ B B B + 日本格付研究所 (JCR) ・ B B B - 格付投資情報センター (R&I)

普通社債の状況 (2002年9月末現在)

単位：百万円

| 発行年月日 | 2002年3月末 | 2002年9月末 | 利 率 | 償還日 | 格付機関(格付) |
|-------------|----------|----------|-------|-------------|-----------------------------|
| 1997年06月25日 | 14,700 | 14,700 | 2.80% | 2003年06月25日 | B B B + 日本格付研究所 (JCR) |
| 1997年06月25日 | 10,000 | 10,000 | 3.30% | 2007年06月25日 | |
| 1997年08月08日 | 10,000 | 10,000 | 3.15% | 2007年08月08日 | |
| 1997年08月08日 | 10,000 | - | 2.30% | 2002年08月08日 | |
| 1999年09月08日 | 2,000 | 2,000 | 2.72% | 2003年09月08日 | B B B - 格付投資情報センター (R&I) |
| 1999年09月08日 | 4,500 | 4,500 | 3.08% | 2004年09月08日 | |
| 1999年09月20日 | 4,200 | 4,200 | 3.50% | 2005年09月20日 | |
| 1999年11月18日 | 5,000 | 4,900 | 3.10% | 2005年11月18日 | |
| 1999年11月25日 | 4,500 | 4,500 | 2.34% | 2003年11月25日 | |
| 1999年11月25日 | 4,700 | 4,600 | 2.70% | 2004年11月25日 | |
| 2000年02月16日 | 4,800 | 4,800 | 3.00% | 2006年02月16日 | |
| 2000年02月25日 | 5,000 | 5,000 | 2.45% | 2004年02月25日 | |
| 2000年02月25日 | 4,700 | 4,700 | 2.83% | 2005年02月25日 | |
| 2000年03月07日 | 4,100 | 4,100 | 3.05% | 2006年03月07日 | |
| 2000年03月28日 | 3,300 | 3,300 | 2.86% | 2005年03月28日 | |
| 2000年05月19日 | 5,000 | 5,000 | 2.50% | 2004年05月19日 | |
| 2000年05月24日 | 3,200 | 2,800 | 2.84% | 2005年05月24日 | |
| 2002年09月27日 | - | 10,000 | 1.34% | 2007年09月27日 | |

1 4 - . 財務状態（単体ベース）

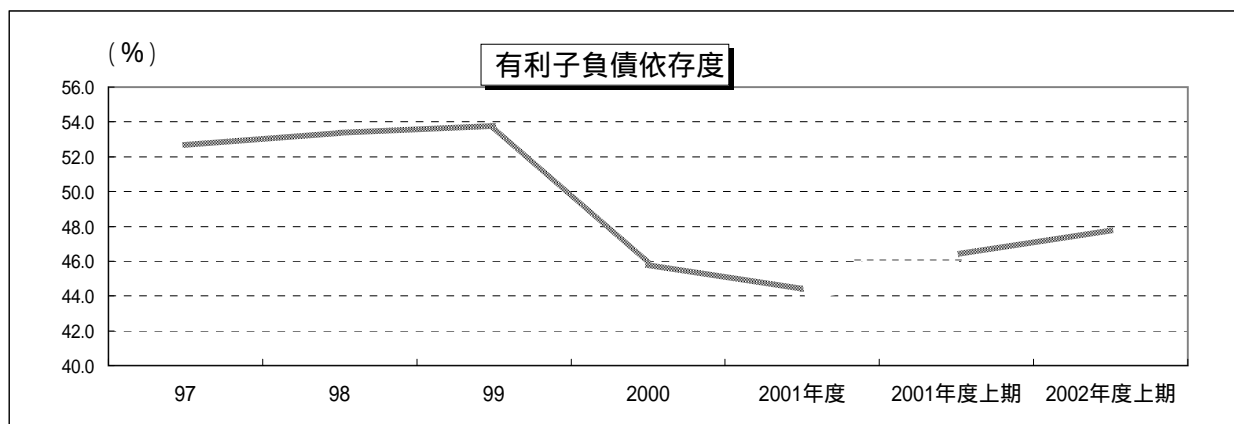
有利子負債額の推移

単位：億円

| 年度 | 97 | 98 | 99 | 2000 | 2001年度 | 2001年度上期 | 2002年度上期 |
|--------|-------|-------|-------|-------|--------|----------|----------|
| 有利子負債額 | 6,050 | 5,985 | 6,342 | 5,480 | 4,850 | 5,406 | 4,990 |

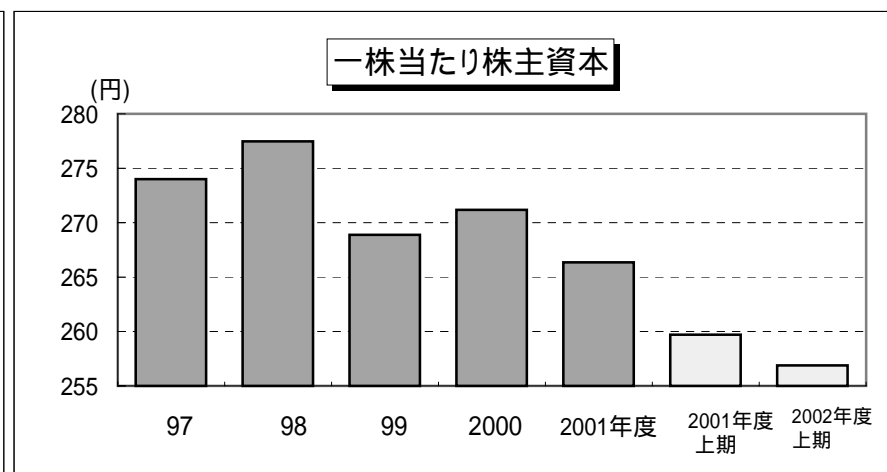
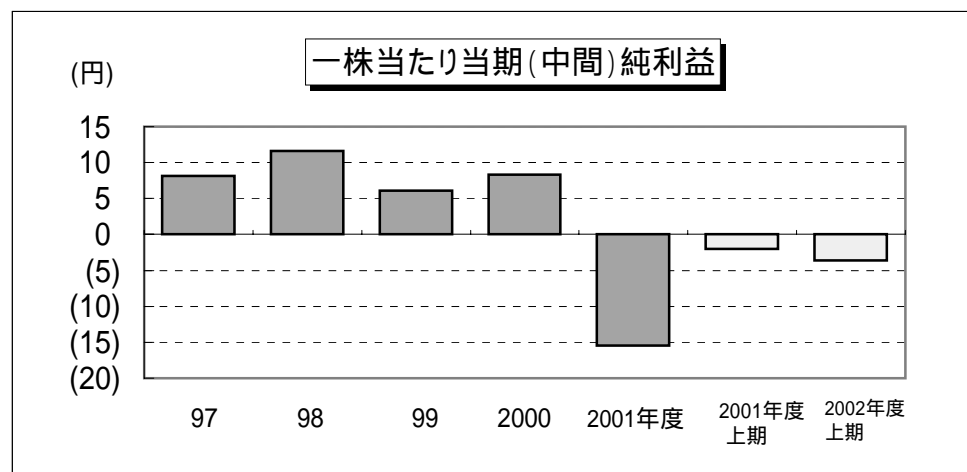
単位：%

| | 97 | 98 | 99 | 2000 | 2001年度 | 2001年度上期 | 2002年度上期 |
|----------|-------|-------|-------|-------|--------|----------|----------|
| 有利子負債依存度 | 52.7 | 53.4 | 53.8 | 45.8 | 44.4 | 46.4 | 47.8 |
| 固定長期適合率 | 112.2 | 110.9 | 107.7 | 112.3 | 118.3 | 115.2 | 119.7 |
| 株主資本比率 | 15.1 | 15.6 | 14.4 | 14.3 | 15.4 | 14.1 | 15.5 |



15 . ストック情報 (単体ベース)

| | 97 | 98 | 99 | 2000 | 2001年度 | 2001年度上期 | 2002年度上期 | |
|----------------------|-------|-------|-------|-------|--------|----------|----------|-----|
| 株価 期末終値 (円) | 254 | 213 | 138 | 223 | 219 | 263 | 188 | |
| 一株当たり当期(中間)純利益 (円) | 8.1 | 11.6 | 6.1 | 8.3 | -15.5 | -2.0 | -3.6 | |
| 一株当たり株主資本 (円) | 274.0 | 277.5 | 268.9 | 271.2 | 266.4 | 259.7 | 256.9 | |
| 一株当たり簡易キャッシュ・フロー (円) | 45.7 | 30.7 | 28.3 | 32.1 | 7.9 | 9.9 | 7.6 | |
| 一株当たり配当金 (円) | 8.0 | 6.0 | 6.0 | 6.0 | 6.0 | 3.0 | 3.0 | |
| 配当性向 (%) | 99.0 | 51.7 | 98.3 | 72.6 | - | - | - | |
| 株価収益率 P E R (倍) | 41.6 | 18.4 | 22.6 | 26.9 | - | - | - | |
| 株価純資産倍率 P B R (倍) | 0.9 | 0.8 | 0.5 | 0.8 | 0.8 | 1.0 | 0.7 | |
| 株価簡易キャッシュフロー倍率 (倍) | 5.6 | 7.0 | 4.9 | 7.0 | 27.7 | 26.6 | 24.7 | |
| 株価推移 (円) | 上期 | 最高値 | 602 | 275 | 272 | 225 | 394 | 408 |
| | | 最安値 | 280 | 168 | 165 | 122 | 214 | 213 |
| | 下期 | 最高値 | 330 | 213 | 234 | 274 | 293 | - |
| | | 最安値 | 166 | 159 | 118 | 188 | 147 | - |
| 発行済株式数 (百万株) | 632 | 632 | 632 | 632 | 632 | 632 | 632 | |
| 時価総額 (億円) | 1,605 | 1,346 | 872 | 1,408 | 1,383 | 1,661 | 1,188 | |



16. 生産性（単体ベース）

単位：百万円 *百万円未満切捨

| | 97 | 98 | 99 | 2000 | 2001年度 | 2001年度上期 | 2002年度上期 |
|-------------------|-------|-------|-------|-------|--------|----------|----------|
| 従業員＜本体＞（人） | 3,109 | 2,677 | 2,048 | 1,970 | 1,892 | 1,911 | 1,860 |
| 従業員一人当たり売上高 | 486 | 494 | 688 | 815 | 826 | 407 | 409 |
| 従業員一人当たり当期(中間)純利益 | 1.6 | 2.7 | 1.9 | 2.7 | - | - | - |

