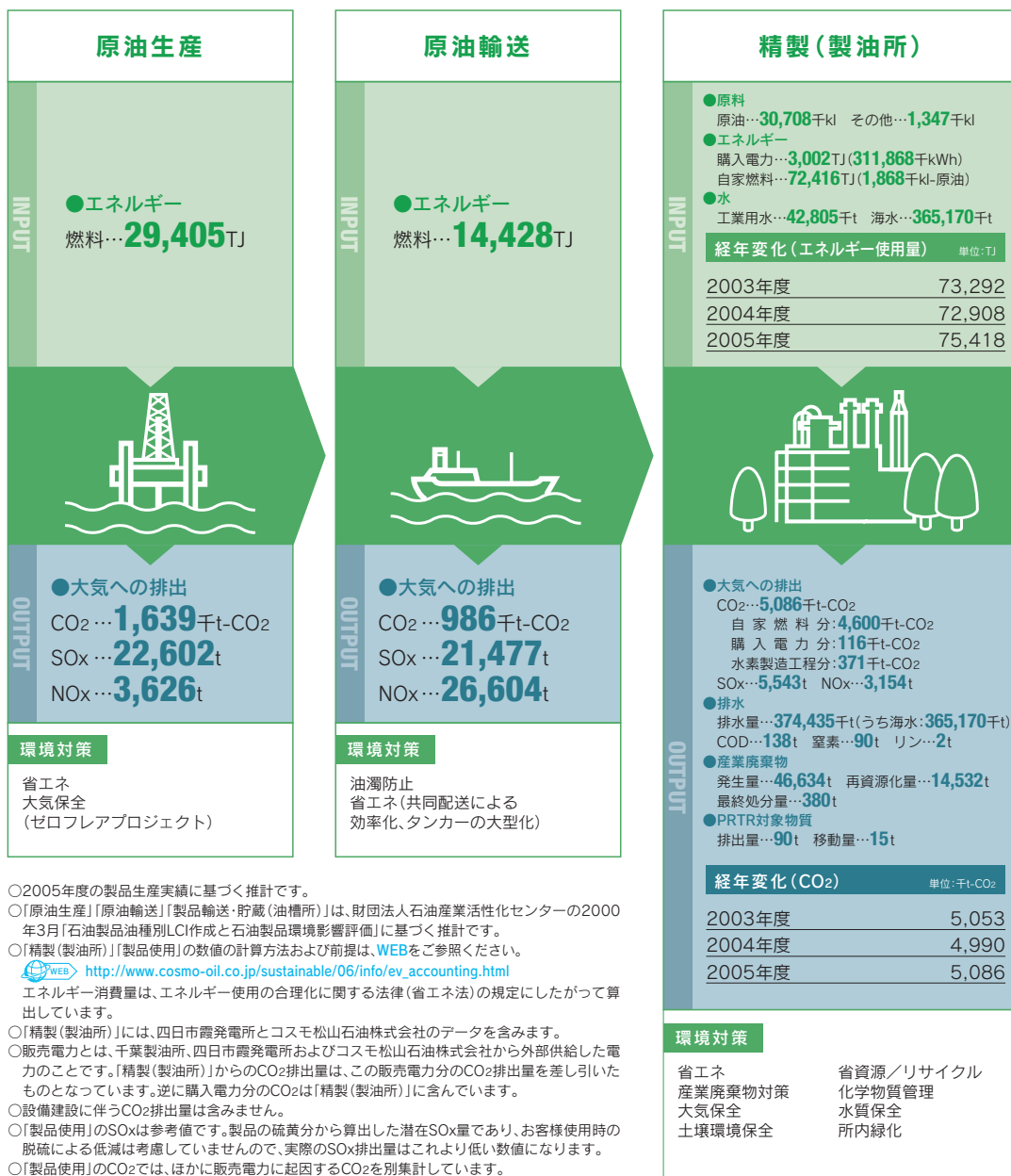


事業活動における環境負荷

WEBはこちら <http://www.cosmo-oil.co.jp/sustainable/06/env/lca.html>

環境負荷の少ない製品をお届けするために、お客様の使用段階を含めた石油のライフサイクル全般にわたる環境負荷の低減に取り組んでいます。それぞれの工程で環境負荷を把握するだけでなく、継続的な改善を行ってまいります。



オフィス



環境対策

省エネ
省資源／リサイクル
グリーン購入

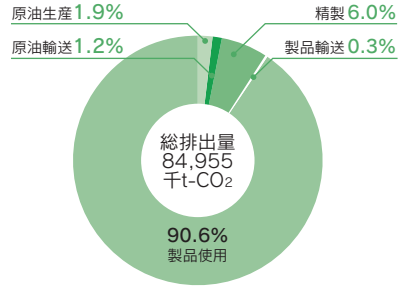
研究所



環境対策

省エネ 省資源／リサイクル
産業廃棄物対策 化学物質管理
水質保全

石油のライフサイクルにおけるCO₂の排出比率



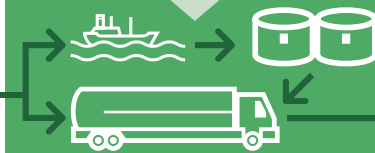
製品

- 製品生産量
31,027千kl
- 回収硫黄
257千t
(副産物として)
- 販売電力
1,102,338GWh
(10,759TJ)
- 販売CO₂
144千t-CO₂

製品輸送・貯蔵(油槽所)

INPUT

- エネルギー
燃料…**3,664TJ**



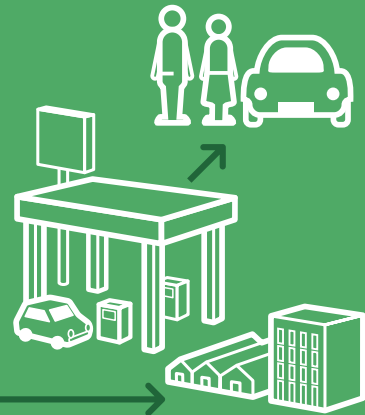
OUTPUT

- 大気への排出
CO₂…**229**千t-CO₂
SO_x…**1,970**t
NO_x…**3,814**t

環境対策

- 海上輸送(船舶)
油濁防止
省エネ(相互融通による効率化、
内航タンカーの大型化)
- 陸上輸送
省エネ(車型の大型化、積付率向上)
- 貯蔵(油槽所)
省エネ 省資源
化学物質管理 土壌環境保全
油濁防止

製品使用



OUTPUT

- 大気への排出
CO₂…**77,015**千t-CO₂
(ほかに販売電力に起因するCO₂が[†]
761千t-CO₂あります)
- SO_x…**160,298**t

経年変化(CO₂)

単位:千t-CO₂

2003年度	75,171
2004年度	73,452
2005年度	77,015

環境対策

- サービスステーション
省エネ 省資源／リサイクル
産業廃棄物対策 化学物質管理
大気保全 水質保全
土壌環境保全



関連情報

石油ライフサイクルインベントリー (LCI)

<http://www.cosmo-oil.co.jp/sustainable/06/env/lca.html>